

«СОГЛАСОВАНО»

Глава администрации Кировского и
Московского районов
исполнительного комитета города
Казани

« С.А.Миронов
2018

«СОГЛАСОВАНО»

Начальник отделения по Кировскому
и Московскому районам ОГИБДД
Управления МВД России по городу
Казани майор полиции

« Р.Р. Гадиев
2018

«УТВЕРЖДАЮ»
Заведующий МБДОУ
«Детский сад № 417»
Р.Ф. Хайбуллина
« 2018г

ПАСПОРТ

дорожной безопасности образовательного учреждения

(типовой)

Муниципального бюджетного дошкольного образовательное учреждения «Детский сад № 417 комбинированного вида с татарским языком воспитания и обучения»

Кировского района г.Казани

2018



Общие сведения

Муниципальное бюджетное дошкольное образовательное учреждение «Детский сад № 417 комбинированного вида с татарским языком воспитания и обучения»

Кировского района г.Казани

Юридический адрес: г.Казань, улица Лейтенанта Красикова, д.9.

Фактический адрес: г.Казань, улица Лейтенанта Красикова, д.9.

Руководители образовательного учреждения:

Директор (руководитель) Хайбуллина Рамзия Фидаилевна 516-25-90

Старший воспитатель Шайдуллина Гюзель Равильевна 516-25-90

Завхоз Салаватуллина Зульфия Юнусовна 516-25-90

Ответственные работники
муниципального органа
образования

Гилязова А.М.

(фамилия, имя, отчество)

(телефон)

Ответственные от
Госавтоинспекции

1) Начальник отделения по Кировскому и Московскому районам ОГИБДД УМВД России по городу Казани майор полиции _____ Сагдиев Р.Р.

2) Инспектор по пропаганде БДД ОАО и ПБДД ОГИБДД УМВД России по городу Казани старший лейтенант полиции _____ М.С. Фахрутдинов

(фамилия, имя, отчество)

(должность)

(фамилия, имя, отчество)

(телефон)

Ответственные работники
за мероприятия по профилактике
детского травматизма

(должность)

(фамилия, имя, отчество)

(телефон)

Руководитель или ответственный
работник дорожно-эксплуатационной
организации, осуществляющей
содержание улично-дорожной
сети (УДС)* _____

Руководитель или ответственный
работник дорожно-эксплуатационной
организации, осуществляющей
содержание технических средств
организации дорожного
движения (ТСОДД)* _____

(фамилия, имя, отчество)

(телефон)

Количество учащихся 135

Наличие уголка по БДД в группах, специально отведенное место в помещении

Наличие класса по БДД нет
(если имеется, указать место расположения)

Наличие автогородка (площадки) по БДД имеется площадка ПДД

Наличие автобуса в образовательном учреждении нет
(при наличии автобуса)

Владелец автобуса _____
(образовательное учреждение, муниципальное образование и др.)

Время занятий в образовательном учреждении:

1-ая смена: 7.00 – 19.00 (период)

2-ая смена: _____ – _____ (период)

внеклассные занятия: _____ – _____ (период)

Телефоны оперативных служб:

01 Пожарная служба

02 Полиция

03 Скорая помощь

04 Аварийная горгаза

112 Служба спасения

* Дорожно-эксплуатационные организации, осуществляющие содержание УДС и ТСОДД, несут ответственность в соответствии с законодательством Российской Федерации (Федеральный закон «О безопасности дорожного движения» от 10 декабря 1995 г. № 196-ФЗ, Кодекс Российской Федерации об административных правонарушениях, Гражданский кодекс Российской Федерации).

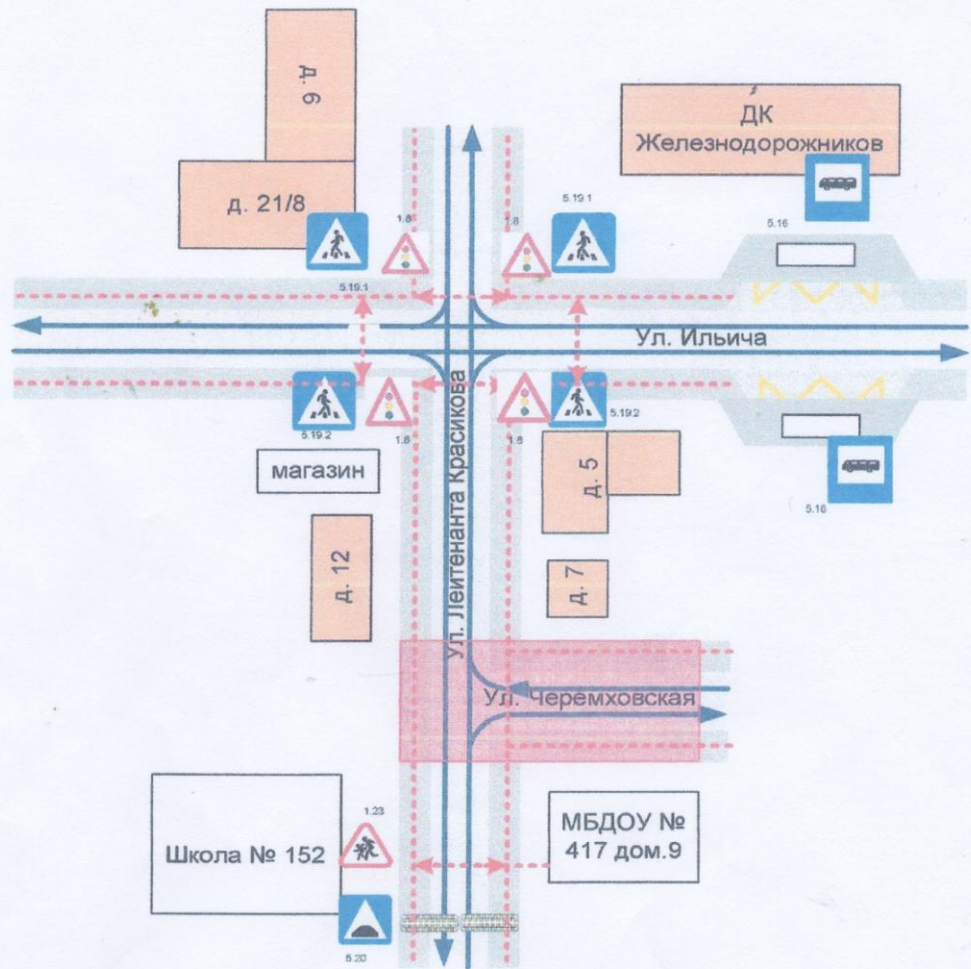
Содержание

- I. План-схемы образовательного учреждения.
 1. Район расположения образовательного учреждения, пути движения транспортных средств и детей (обучающихся, воспитанников).
 2. Организация дорожного движения в непосредственной близости от образовательного учреждения с размещением соответствующих технических средств организации дорожного движения, маршруты движения детей и расположение парковочных мест.
 3. Маршруты движения организованных групп детей от образовательного учреждения к стадиону, парку или спортивно-оздоровительному комплексу.
 4. Пути движения транспортных средств к местам разгрузки/погрузки и рекомендуемые безопасные пути передвижения детей по территории образовательного учреждения.

- II. Информация об обеспечении безопасности перевозок детей специальным транспортным средством (автобусом).
 1. Общие сведения.
 2. Маршрут движения автобуса до образовательного учреждения.
 3. Безопасное расположение остановки автобуса у образовательного учреждения.

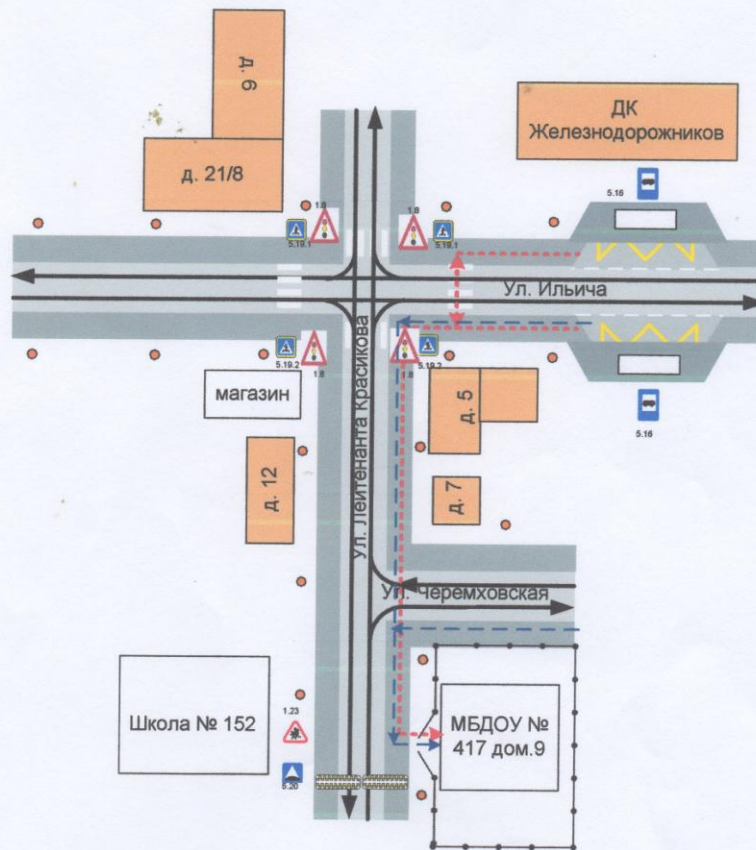
- III. Приложения
План-схема пути движения транспортных средств и детей (обучающихся, воспитанников) при проведении дорожных ремонтно-строительных работ вблизи образовательного учреждения

I. План-схемы образовательного учреждения
1. Район расположения образовательного учреждения, пути движения транспортных средств и детей (воспитанников)



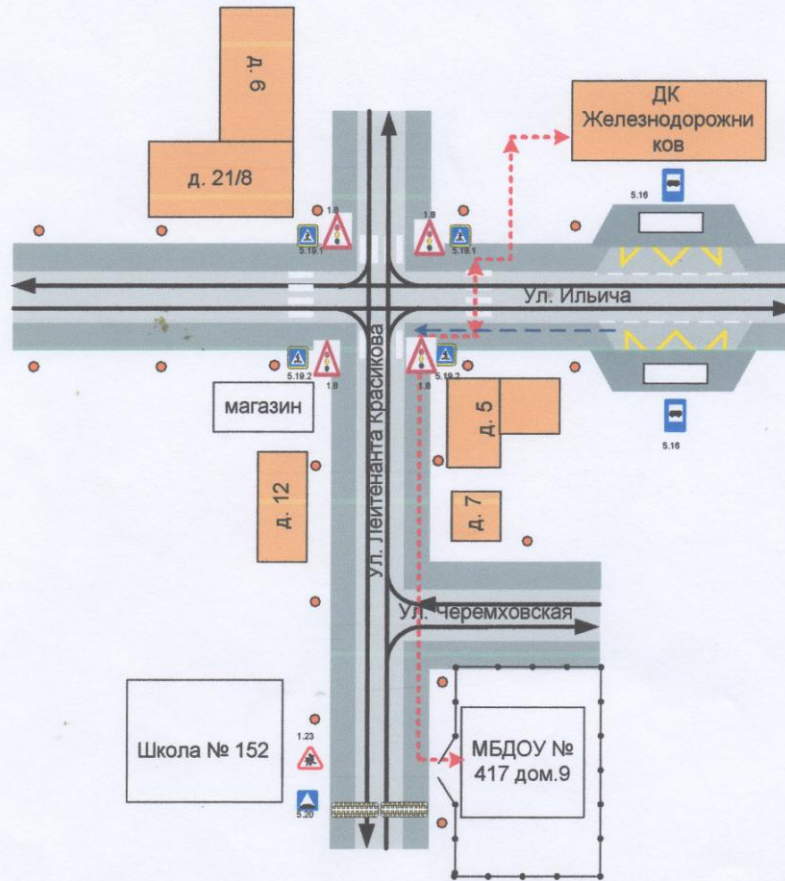
- | | | | |
|---|-------------------|--|---|
|  | - жилая застройка |  | - движение транспортных средств |
|  | - проезжая часть |  | - движение детей (учеников) в (из) образовательное учреждение |
|  | - тротуар |  | - опасные участки |

2. Схема организации дорожного движения в непосредственной близости от образовательного учреждения с размещением соответствующих технических средств организации дорожного движения, маршрутов движения детей и расположения парковочных мест



- искусственная неровность
- искусственное освещение
- направление движения транспортного потока
- направление движения детей от остановок маршрутных транспортных средств
- направление движения детей от остановок частных транспортных средств

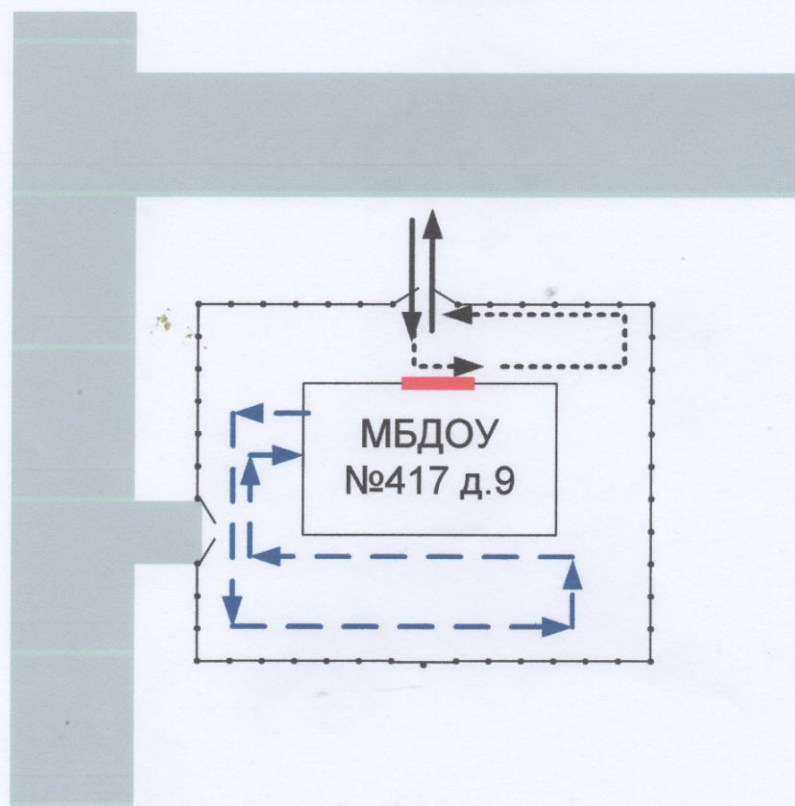
3. Маршруты движения организованных групп детей от образовательного учреждения к ДК «Железнодорожников»




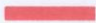


- жилая застройка
- проезжая часть
- тротуар

- движение транспортных средств
- направление безопасного движения группы детей к ДК Железнодорожников

4. Пути движения транспортных средств к местам разгрузки/погрузки и рекомендуемые безопасные пути передвижения детей по территории образовательного учреждения



-  - въезд/выезд грузовых транспортных средств
-  - движение грузовых транспортных средств по территории образовательного учреждения
-  - движение детей и подростков на территории образовательного учреждения
-  - место разгрузки/погрузки

II. Информация об обеспечении безопасности перевозок детей специальным транспортным средством (автобусом).

(при наличии автобуса(ов))-нет

1. Сведения об организациях, осуществляющих перевозку детей специальным транспортным средством (автобусом)- нет
2. Маршрут движения автобуса до образовательного учреждения – нет
План-схема пути движения транспортных средств и детей (воспитанников) при проведении дорожных ремонтно-строительных работ вблизи образовательного учреждения имеется (приложение)

Приложение
План-схема пути движения транспортных средств и детей
при проведении дорожных ремонтно-строительных работ
вблизи образовательной организации

